

# (日常会話編) 健康・美容編

(病院検査編)

## 検査関係 Vol.01

ヒョレク コムサシルン オディエヨ

### 혈액 검사실은 어디예요?

「血液検査室はどこですか?」

ヨギエ ヌウォジュセヨ

### 여기에 누워주세요.

「ここに寝そべてください。」

ヨギエ アンジャジュセヨ

### 여기에 앉아주세요.

「ここに座ってください。」

ヨギエ ソジュセヨ

### 여기에 서주세요.

「ここに座ってください。」

リンゴヌン ミョッ プンチョンド マジャヨ

### 링거는 몇 분정도 맞아요?

「注射はだいたい何分くらいですか?」

コムサギョルグアヌン オンジェ アル ス イッソヨ

### 검사결과는 언제 알 수 있어요?

「検査結果はいつ分かりますか?」

イボン ヘヤ ドェヨ

### 입원 해야 돼요?

「(どうしても)入院しなきゃダメですか?」



ヒョレツ

혈액

血液

ヒョラブ

혈압

血压

엑스레이

X레이

レントゲン

シムジョンド

심전도

心電図

ウィネシギョン

위내시경

胃カメラ

네페

뇌파

脳波

リンゴジュサ

링거주사

点滴

イボン/テウォン

입원/퇴원

入院 / 退院

サンバンシン(サンチェ)

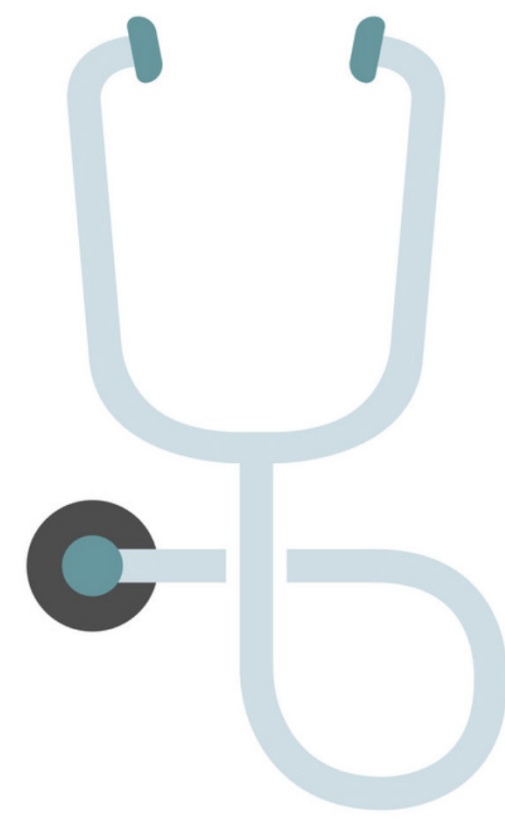
상반신(상체)

上半身

ハバンシン(ハチェ)

하반신(하체)

下半身



詳しくは音声解説で♪

フレーズ講座 No.056 『健康・美容編(病院検査編)』